



**GRUPO MANUEL ALBA**

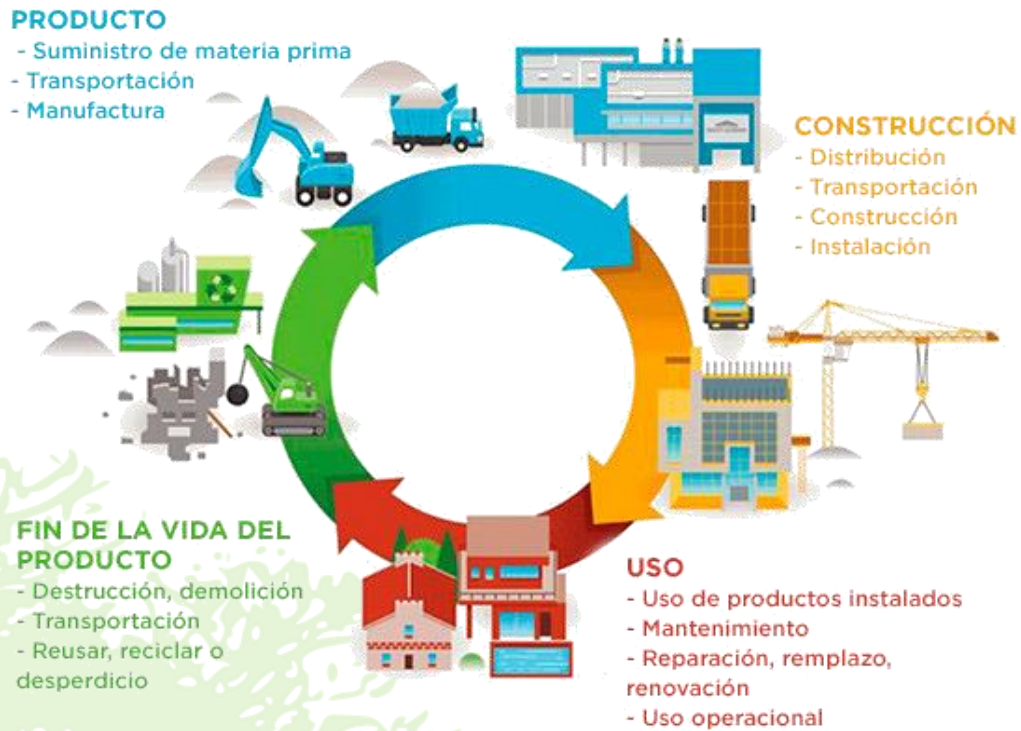
**INFORME  
DESEMPEÑO AMBIENTAL (2022)**



**GRUPO MANUEL ALBA** en su empeño de informar sobre su desempeño ambiental emite el siguiente comunicado.

**GRUPO MANUEL ALBA** realiza la identificación y evaluación de aspectos ambientales significativos asociados a sus actividades desde una perspectiva de ciclo de vida:

### CICLO DE VIDA DE UN PRODUCTO PARA LA CONSTRUCCIÓN



Los principales aspectos ambientales sobre los que Grupo Manuel Alba impacta en el medio y sobre los que dispone de pautas activas de control operacional y seguimiento ambiente son los siguientes:

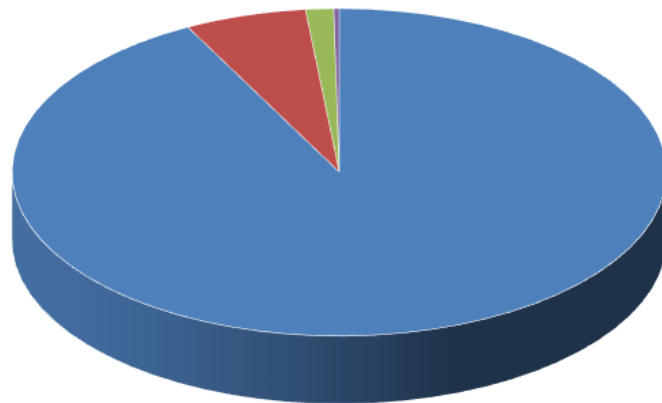
- Aspectos ambientales directos:
  - Consumo de electricidad.
  - Consumo de materias primas.
  - Consumo de agua.
  - Emisión de ruidos y vibraciones.
  - Emisión de gases de combustión.
  - Consumo de combustibles fósiles.
  - Generación de residuos peligrosos.
  - Generación de residuos de construcción y demolición (RCD).



- Aspectos ambientales indirectos:
  - Etapa Compra de materiales:
    - Consumo de recursos y energía en la fabricación materiales de construcción.
    - Emisiones atmosféricas en la fabricación de materiales de construcción.
    - Generación de residuos en la fabricación de materiales de construcción.
  - Aspectos ambientales implicados en el uso, mantenimiento y final de vida útil de las construcciones.

A continuación se muestran las principales cifras de desempeño ambiental:

**CONSUMO DE MATERIAS PRIMAS PLANTA MBC JEREZ 2022**



■ Ratio de consumo de árido por Tn MBC producción     
 ■ Ratio de consumo de betún por Tn MBC producción  
■ Ratio de consumo de fuel por Tn MBC producción     
 ■ Ratio de consumo de gasoil por Tn MBC producción

**RATIO CONSUMO DE COMBUSTIBLE**

